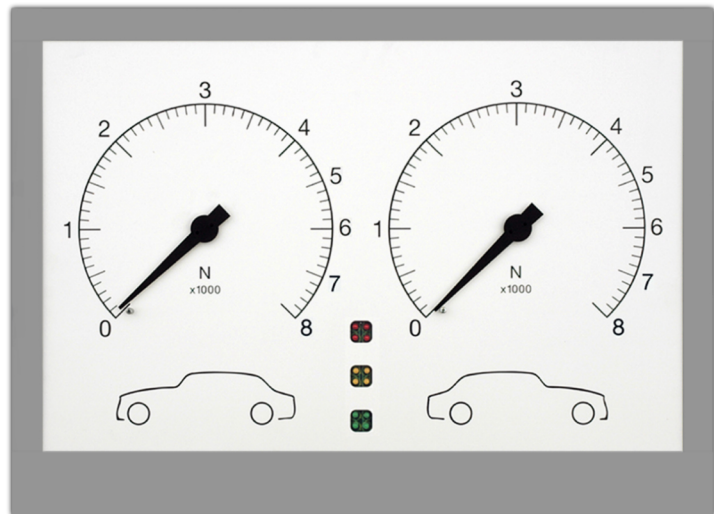


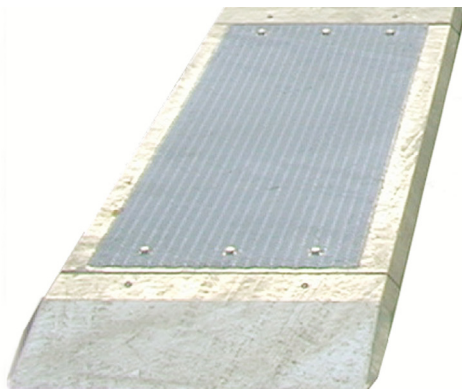
P40-NT2 PLATTEN-BREMSENPRÜFSTAND

P40 Analoganzeige

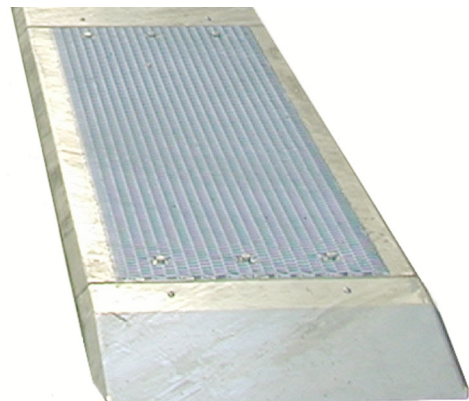
- Anzeigebereich 0 - 8 kN
- Differenzanzeige:
GRÜN - GELB - ROT
- Microprozessor gesteuert
- inklusive Wandhalterung



Bremsplattensatz



Feuerverzinkt



Technische Daten

- Meßbereich: 8 kN
- Achslast: 2 t
- Überfahrgewicht: 3 t
- Bremsplatte (L x B x H): 1480 x 620 x 50 mm
- Anzeige (H x B x T): 635 x 465 x 165 mm
- Netz: 230 V
- Frequenz: 50 Hz

Technische Änderungen vorbehalten.

Altesco P40 DE 20200401

ALTESCO, Altus-Escon-Company BV, Drachmeweg 26, NL-2153PA Nieuw Vennepe, Niederlande.
Tel: +31 (0)88 ALTESCO, +31 (0)88 2583700, www.altus-test.com, sales@altus-test.com.

altesco